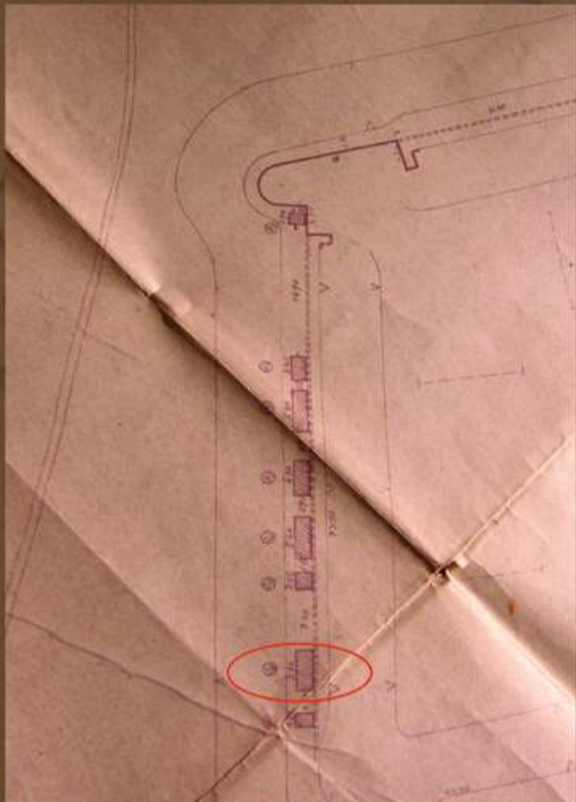


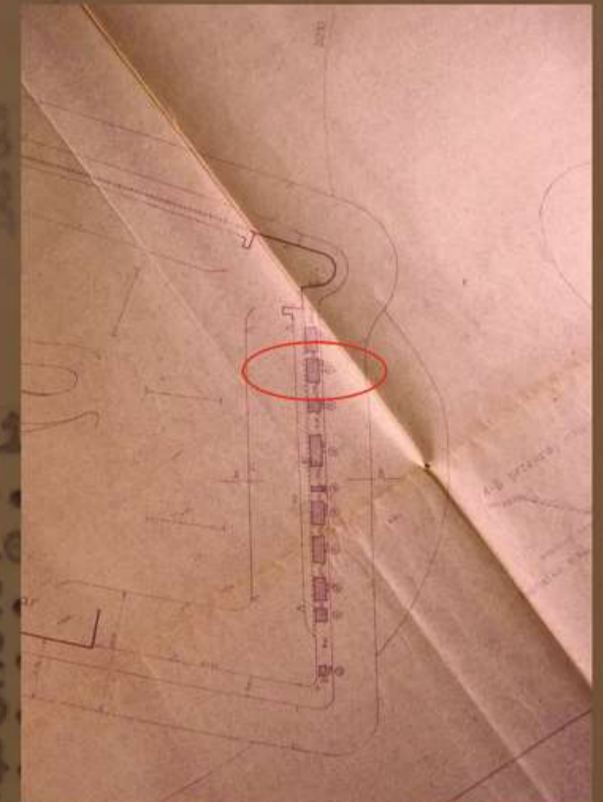
WYNIKI EKSHUMACJI GROBY MYŚLENICZAN – NR 11 i 28

Prawdopodobnie w Krzesławicach rozstrzelano 29 myśleniczian, pozostałe sześć osób zginęło w niemieckich obozach koncentracyjnych. 25 osób zostało zidentyfikowanych przez rodziny. Razem z myśleniczianami w tym samym dniu – 29.06.1940 roku rozstrzelano kilkunastu więźniów z Montelupich, oskarżonych o różne przewinienia. W obu grobach wykopanych w przeddzień egzekucji znaleziono 50 zwłok, w tym 5 kobiecych. Groby oznaczone nr 11 i 28 – to groby myśleniczian.



Załącznik nr 7. 186
Podział zwłok w poszczególnych grobach:

Grób	Ręce					Stopy					Zidentyfikowani	
	Ładki	Ładki	Soliska	Zostawione	Zostawione	Zostawione	Zostawione	Zostawione	Zostawione	Zostawione		
1	1	1	1	1	1	1	1	1	1	1	1	
2	1	1	1	1	1	1	1	1	1	1	1	
3	1	1	1	1	1	1	1	1	1	1	1	
4	1	1	1	1	1	1	1	1	1	1	1	
5	1	1	1	1	1	1	1	1	1	1	1	
6	1	1	1	1	1	1	1	1	1	1	1	
7	1	1	1	1	1	1	1	1	1	1	1	
8	1	1	1	1	1	1	1	1	1	1	1	
9	1	1	1	1	1	1	1	1	1	1	1	
10	1	1	1	1	1	1	1	1	1	1	1	
11	1	1	1	1	1	1	1	1	1	1	1	
12	1	1	1	1	1	1	1	1	1	1	1	
13	1	1	1	1	1	1	1	1	1	1	1	
14	1	1	1	1	1	1	1	1	1	1	1	
15	1	1	1	1	1	1	1	1	1	1	1	
16	1	1	1	1	1	1	1	1	1	1	1	
17	1	1	1	1	1	1	1	1	1	1	1	
18	1	1	1	1	1	1	1	1	1	1	1	
19	1	1	1	1	1	1	1	1	1	1	1	
20	1	1	1	1	1	1	1	1	1	1	1	
21	1	1	1	1	1	1	1	1	1	1	1	
22	1	1	1	1	1	1	1	1	1	1	1	
23	1	1	1	1	1	1	1	1	1	1	1	
24	1	1	1	1	1	1	1	1	1	1	1	
25	1	1	1	1	1	1	1	1	1	1	1	
26	1	1	1	1	1	1	1	1	1	1	1	
27	1	1	1	1	1	1	1	1	1	1	1	
28	1	1	1	1	1	1	1	1	1	1	1	
29	1	1	1	1	1	1	1	1	1	1	1	
30	1	1	1	1	1	1	1	1	1	1	1	
31	1	1	1	1	1	1	1	1	1	1	1	
32	1	1	1	1	1	1	1	1	1	1	1	
33	1	1	1	1	1	1	1	1	1	1	1	
34	1	1	1	1	1	1	1	1	1	1	1	
35	1	1	1	1	1	1	1	1	1	1	1	
36	1	1	1	1	1	1	1	1	1	1	1	
37	1	1	1	1	1	1	1	1	1	1	1	
38	1	1	1	1	1	1	1	1	1	1	1	
39	1	1	1	1	1	1	1	1	1	1	1	
40	1	1	1	1	1	1	1	1	1	1	1	
41	1	1	1	1	1	1	1	1	1	1	1	
42	1	1	1	1	1	1	1	1	1	1	1	
43	1	1	1	1	1	1	1	1	1	1	1	
44	1	1	1	1	1	1	1	1	1	1	1	
45	1	1	1	1	1	1	1	1	1	1	1	
46	1	1	1	1	1	1	1	1	1	1	1	
47	1	1	1	1	1	1	1	1	1	1	1	
48	1	1	1	1	1	1	1	1	1	1	1	
49	1	1	1	1	1	1	1	1	1	1	1	
50	1	1	1	1	1	1	1	1	1	1	1	
Suma	440	422	18	215	114	42	26	26	11	6	91	13



Odcinek zachodniej fosy – grób nr 28. MDK

GRÓB NR 28 – oddalony jest od grobu poprzedniego o 7,30 m. Posiada on wymiary: długość 5,10 m, szerokość 2 m, głębokość 1,10 m. W grobie tym znajdują się zwłoki ułożone w 3 warstwach poprzecznie w stosunku do dłuższej osi grobu, głowami do brzegu od strony fundamentu muru, względnie do brzegu od strony skarpy wału fortecznego w pozycjach: grzbietowej, brzusznej i obustronnie bocznych.

Tabela z podziałem zwłok w poszczególnych grobach. Załącznik nr 7 do protokołu Głównej Komisji Badania Zbrodni Niemieckich w Polsce. MDK

Odcinek wschodniej fosy – grób nr 11. MDK

GRÓB NR 11 – oddzielony jest od grobu poprzedniego grzbietem ziemnym szerokości 2,80 m. Długość jego wynosi 4,90 m, szerokość 1,70 m, głębokość 1,40 m. Pod warstwą ziemi 1,20 m znajdują się zwłoki, ułożone głowami w kierunku muru lub przeciwnie w kierunku skarpy, ręce i nogi w różnych pozycjach.

Fragmenty protokołu Głównej Komisji Badania Zbrodni Niemieckich w Polsce



Grób myśleniczian nr 28. Fot. MK



Grób myśleniczian nr 11. Fot. MK

Podczas ekshumacji zwłok z grobu nr 28 dwadzieścia zidentyfikowano jako ofiary z Myślenic:

- 415 – Jan Goławiecki
- 417 – Franciszek Ujczak – świadek: żona Kazimiera
- 418 – Czesław Adam Janowski – świadek: siostra Irena
- 419 – Zygmunt Udziela – świadek: siostra Zofia
- 420 – Kazimierz Dutkiewicz – świadek: mama i ojciec Henryk
- 421 – Karol Święch – świadek: żona Anna
- 422 – Adam Dutkiewicz – świadek: mama i ojciec Henryk
- 424 – Emil Bicz – świadek: krewna Stanisława Kurosadowa
- 425 – Stanisław Hołuj – świadek: żona Anna
- 426 – Roman Piesch

- 427 – Jerzy Gorączko – świadek: siostra Maria
- 428 – Antoni Burtan – świadek: siostra Jadwiga
- 429 – Antoni Święch – świadek: syn Andrzej
- 430 – Kazimierz Burtan – świadek: siostra Jadwiga
- 431 – Kazimierz Skóra – świadek: żona Maria
- 432 – Stanisław Syrek – świadek: żona Maria
- 434 – Marian Gębicki – świadek: szwagierka Janina
- 436 – Jan Gębicki – świadek: żona Janina, syn Zbigniew
- 437 – Zofia Gorączko – świadek: siostra Maria
- 438 – Antonina Gorączko – świadek: siostra Maria

Podczas ekshumacji zwłok z grobu nr 11 pięć ciał zidentyfikowano jako ofiary z Myślenic:

- 136 – Józef Goławiecki
- 143 – Stanisław Jędrzejowski – świadek: córka Emilia
- 148 – Andrzej Miętus – świadek: siostra Barbara
- 149 – Wincenty Frączek – świadek: żona Olga
- 150 – Wojciech Hosaja – świadek: szwagier Ferdynand Salwa