

Ta niezwykła kobieta miała nie tylko **WIELKIE SERCE**, ale i ogromne zdolności organizacyjne. Urodziła się w Krakowie ponad 150 lat temu (w 1870 roku), jednak większość swego życia spędziła w Myślenicach. Prowadziła tu bibliotekę, założyła pierwszą ochronkę (rodzaj przedszkola), a także powołała do życia miejscowe koła Ligi Kobiet, zajmujące się działalnością charytatywną.

**X** Rozwiąż kolejne zadania, uzyskane odpowiedzi to hasła, które należy wykreślić z diagramu poniżej. Pozostałe litery czytane od góry dadzą ci odpowiedź na pytanie jakie było nazwisko panięńskie naszej bohaterki.

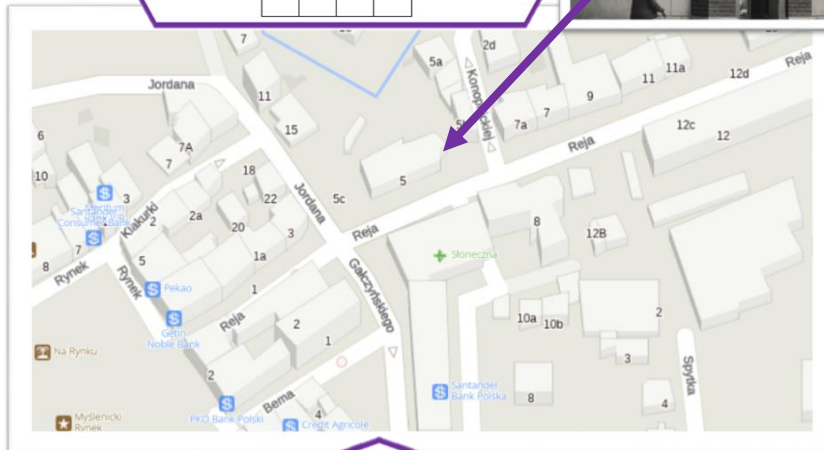
--	--	--	--	--	--	--	--

# HELENA ADELMAN

2

Państwo Adelmanowie mieszkali w widocznym na fotografii ceglany budynku z charakterystyczną attyką. Do dziś jest to jeden z najciekawszych zabytków w Myślenicach. Korzystając ze współczesnej mapy odpowiedz na jakiej ulicy pod numerem 5 mieści się ta kamienica?

--	--	--	--	--



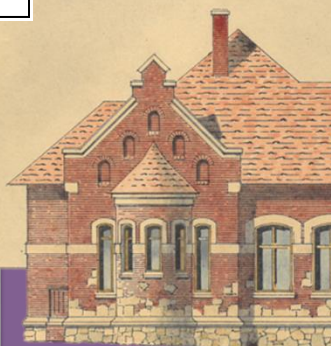
3

Helena Adelman prowadziła w swoim domu w Myślenicach bibliotekę. Udostępniała swój własny bogaty księgozbiór. Z pieczętki na fotografii obok odczytaj jak miała na nazwisko przyjaciółka Heleny (o imieniu Melania), która ze swym mężem mieszkała w domu Adelmanów, a także była ich spadkobierczynią (gdyż Adelmanowie nie mieli własnych dzieci).

--	--	--	--	--	--	--	--



Pierwotne plany budynku ochronki w Myślenicach z 1913 r.



Niemal 100 lat temu (w 1917 roku) dzięki staraniom Heleny Adelman powstała w Myślenicach pierwsza **OCHRONKA** – wczesna forma przedszkola dla ubogich dzieci. Helena przekazała ziemię na jej budowę oraz zapisała w spadku fundusze na dalsze utrzymanie placówki. Dzisiaj w miejscu tym - przy ulicy Niepodległości 50 - mieści się Przedszkole Samorządowe nr 5. Ochronkę prowadziły siostry Zgromadzenia Rodziny Marii. Ile siostr widzisz na zdjęciu obok?

--	--	--	--

Helena Adelman organizowała różne wydarzenia, z których dochód miał wspierać budowę ochronki w Myślenicach. Przeczytaj informację z czasopisma „Czas” z 13 czerwca 1911 roku i odpowiedz na pytanie, jaki tytuł nosiło przedstawienie charytatywne w budynku „Sokoła” z 11 czerwca 1911 roku?

--	--	--	--

— Z Myślenic piszą nam: W niedzielę dnia 11 bm., odbyło się w tutejszym Sokole przedstawienie „Śnieg” Przybyszewskiego staraniem Dra Adelmanna na cele ochronki, a wykonane przez uczniów szkoły dramat. p. Gabryelskiego. Cel, sztuka i jej wykonawcy zwały dużo inteligencji, która gorąco oklaskiwała młodych artystów.

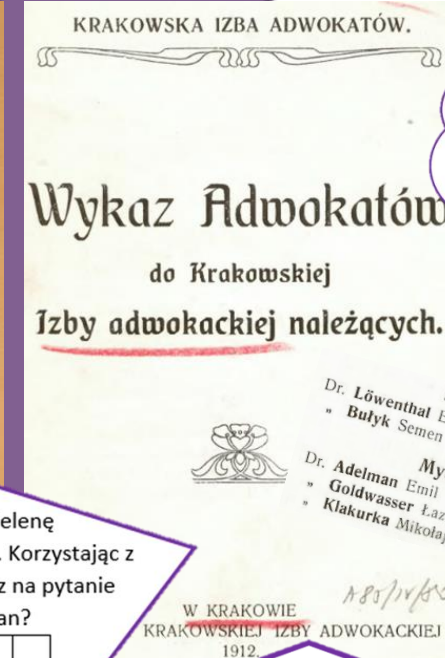
### SPRAWOZDANIE ZARZĄDU KOŁA LIGI KOBIEŃ W MYŚLENICACH.

Koło nasze zorganizowane 22. maja 1915 r. czynności swe rozpoczyna z dniem 1. czerwca tegoż roku tem, że 14 pań podzieliwszy się na partye idzie od domu do domu by pozyskać jak największą ilość członkiń co się im też udaje. Koło nasze liczy bowiem około 200 członkiń i podzieliło się na 4 sekcye Kulturalno-oświatową. Skarbową. Robót i szycia. Samarytańsko-schroniskową.

6

W czasie I wojny światowej Helena Adelman wraz z innymi myśleniczkami działała w myślenickim kole LIGI KOBIEŃ. Prowadziła sekcję samarytańsko-schroniskową, opiekując się między innymi legionistami i ich rodzinami. Ile sekcji miała myślenicka Liga Kobiet? Odpowiedzi poszukaj w sprawozdaniu z 1916 roku, które widzisz powyżej.

--	--	--	--



1

Zdjęcie przedstawia Helenę z mężem Emilem Adelmanem. Korzystając z dokumentu obok odpowiedz na pytanie kim był Emil Adelman?

--	--	--	--	--	--

4

W KRAKOWIE KRAKOWSKIEJ IZBY ADWOKACKIEJ 1912

Dr. Löwenthal Elias Chaim Muszyna.  
" Bułyk Semen Myślenice.  
Dr. Adelman Emil  
" Goldwasser Łazarz  
" Klakurka Mikołaj.

Czy wiesz, że jeszcze kiedy toczyła się walka o niepodległość Polski wiele kobiet nie troszczyło się tylko o swoją rodzinę, ale opiekowały się także rannymi, chorymi czy sierotami? Polki dbały o wsparcie materialne i duchowe, rozbudzały uczucia patriotyczne, nawoływały do aktywności społecznej oraz do walki o wolną Polskę.



M	R	E	J	A
I	A	B	Ś	I
Ę	D	E	N	C
T	W	P	I	Z
U	O	I	E	T
S	K	E	G	E
O	A	S	L	R
W	T	A	K	Y
A	T	R	Z	Y

7

Fotografia powyżej przedstawia Helenę Adelman (z prawej) z przyjaciółką Melanią Mick (później po mężu Miętus). Miętusowie opiekowali się Heleną od momentu kiedy została wdową w 1926 roku, aż do jej śmierci w wieku 62 lat. Kto towarzyszy damom na zdjęciu?

--	--	--	--